

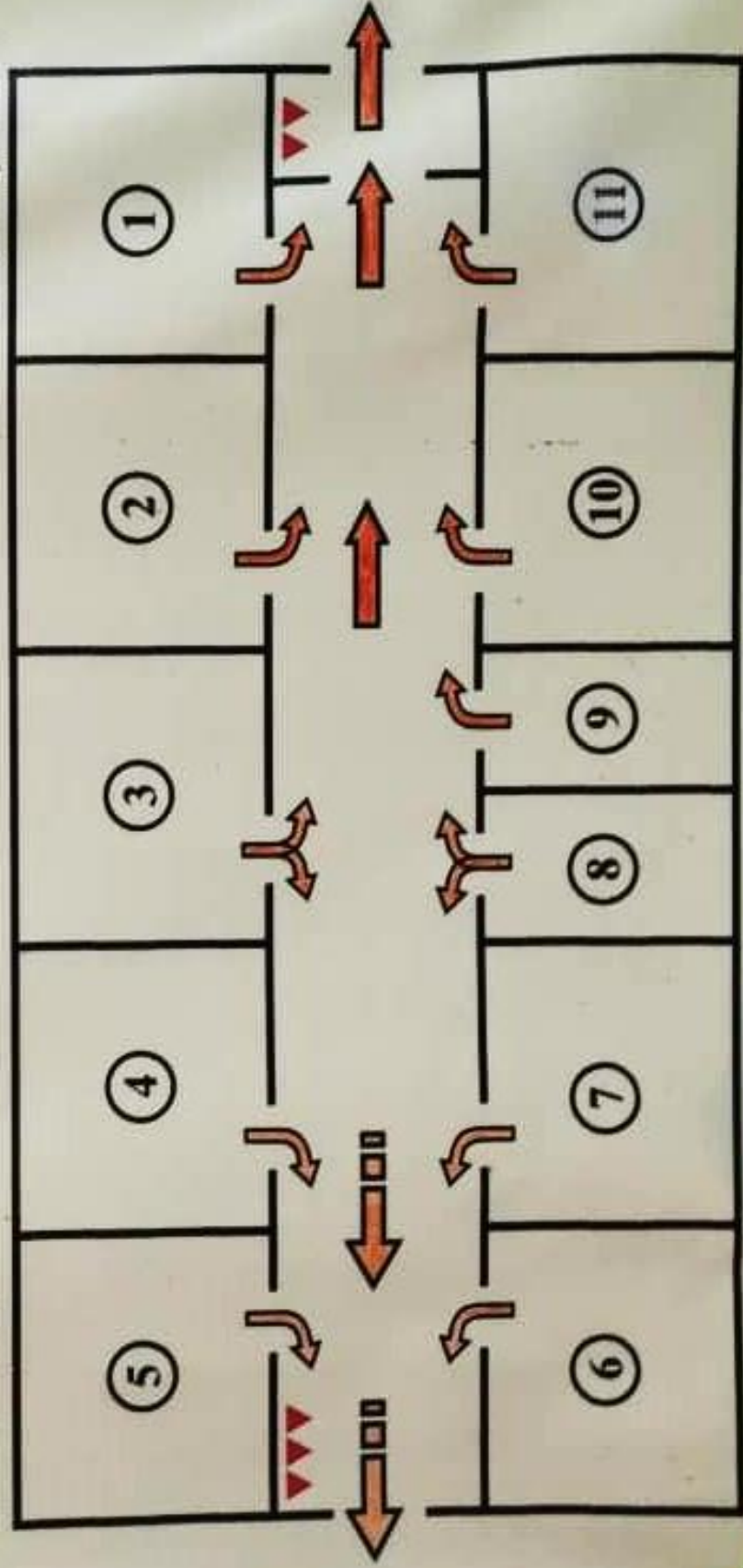
# ЭВАКУАЦИЯ ПЛАНЫ

## Өрт чыккан мезгилдеги аракеттер

- Өрт чыккан мезгилде тез өрткө каршы кызматынын «101» телефонуна чалып өрт жөнүндө так маалымат берниң.
- Имараттын ичиндеги окуучуларды, материялдык баалуу-дуктарды эвакуациялоо.
- Өрт өчүрүүчү каражаттар менен өрттү өчүрүүнү уйуштуруу.
- Өрткө каршы болук келгенде тосуп алып өрт жөнүндө керек-түү маалыматтарды берүү.

## Шарттуу белгилер

1. Экология канасы
2. Математика канасы
3. Кыргыз тили канасы
4. Башталгыч класс
5. Англис тили канасы
6. Башталгыч класс
7. Орус тили канасы
8. Директор канасы
9. Мугалимдер канасы
10. Башталгыч класс
11. Компьютердик кана
12. ▲ Өрт өчүргүч
13. ↙ Каналардан чыгуу багыттары
14. ⇄ Кошумча эшик





Согласовано  
 Начальник МЧС Административного района  
 Челябинск И. Чистов  
 2022 г.

# ПЛАН ЭВАКУАЦИИ ЛЮДЕЙ

При возникновении пожара и других  
 чрезвычайных ситуаций  
 ИЗ ПОМЕЩЕНИЙ . . . .



Утверждено  
 "Областная пожарно-техническая школа"  
 Челябинск  
 Директор И. Бурлаков  
 2022 г.

При пожаре  
 звонить: 01 (с городского)  
 112 (с мобильного)

**СОХРАНЯЙТЕ СПОКОЙСТВИЕ**

**НЕ ПОЛЬЗУЙТЕСЬ ЛИФТОМ**

**ДЕЙСТВИЯ ПРИ ПОЖАРЕ**

СООБЩИТЕ ПО ТЕЛЕФОНУ 01 ИЛИ 112

- АДРЕС ВАШЕГО МЕСТОНАХОЖДЕНИЯ
- ЭТАЖ И МЕСТО ВОЗГРАНИИ
- СВОЮ САМЫМ И ТЕЛЕФОН

**ПРИНИМАЙТЕ МЕРЫ ПО ОПОВЕЩЕНИЮ ЛЮДЕЙ**

- НАЖМИТЕ НА КНОПКУ РУЧНОГО ПОЖАРНОГО ИЗВЕЩАТЕЛЯ
- ПОДАЙТЕ СИГНАЛ ГОЛОСОМ

**ПРИНИМАЙТЕ МЕРЫ ПО ЭВАКУАЦИИ ЛЮДЕЙ**

- ОРИЕНТИРУЙТЕСЬ ПО ЗНАКАМ
- НАЙДИТЕ ВЫХОД НА УЛИЦУ
- ВОЗЬМИТЕ С СОБОЙ ПОСТРАДАВШИХ

**ПРИНИМАЙТЕ МЕРЫ ПО ТУШЕНИЮ ПОЖАРА**

- ПО ВОЗМОЖНОСТИ ИСПОЛЬЗУЙТЕ ОГНЕТУШИТЕЛЬ И ПОЖАРНЫЙ КРАН
- ПРИ НЕОБХОДИМОСТИ СЛЕДУЕТ ОБЕСТОЧИТЬ ПОМЕЩЕНИЕ

**ДЕЙСТВИЯ ПРИ АВАРИИ**

СООБЩИТЕ ПО ТЕЛЕФОНУ 01 ИЛИ 112

- АДРЕС ВАШЕГО МЕСТОНАХОЖДЕНИЯ
- МЕСТО, ХАРАКТЕР АВАРИИ И КОЛИЧЕСТВО ПОСТРАДАВШИХ
- СВОЮ ВАМПИЛНО И ТЕЛЕФОН

**ПРИНИМАЙТЕ МЕРЫ ПО ЛОКАЛИЗАЦИИ АВАРИИ**

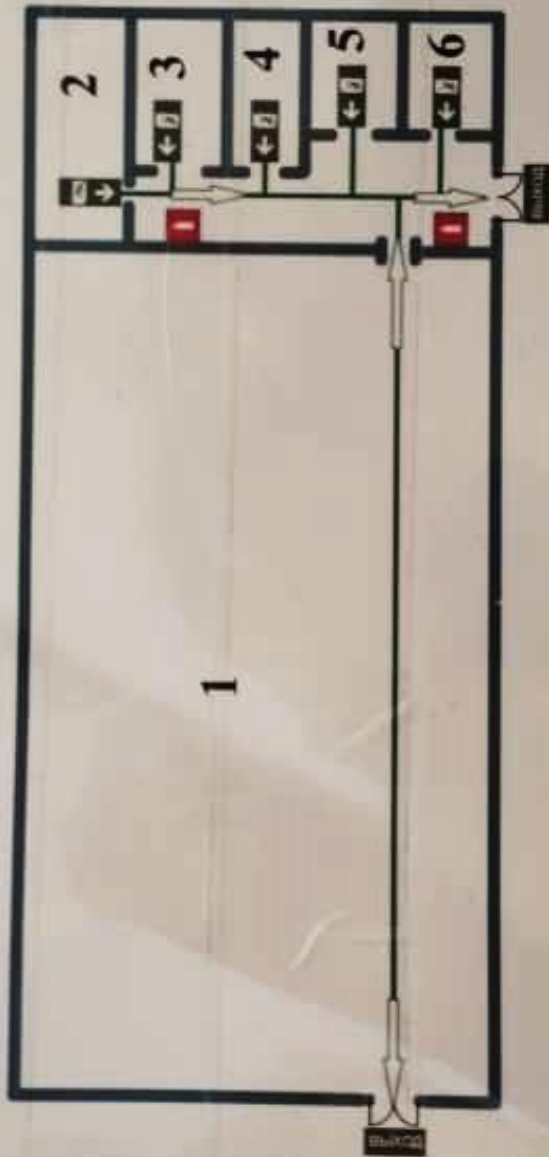
- ПЕРДОТВРАТИТЕ РАЗВИТИЕ АВАРИИ
- ИСПОЛЬЗУЙТЕ СРЕДСТВА ЗАЩИТЫ
- ОБЪЕДИНИТЕ МЕСТО АВАРИИ

**ПРИНИМАЙТЕ МЕРЫ ПО ЭВАКУАЦИИ ЛЮДЕЙ**

- ОРИЕНТИРУЙТЕСЬ ПО ЗНАКАМ
- НАЙДИТЕ ВЫХОД НА УЛИЦУ
- ВОЗЬМИТЕ С СОБОЙ ПОСТРАДАВШИХ
- ОКАЖИТЕ ПЕРВУЮ ПОМОЩЬ ПОСТРАДАВШИМ

**УСЛОВНЫЕ ОБОЗНАЧЕНИЯ**

- ОГНЕТУШИТЕЛЬ
- ПОЖАРНЫЙ КРАН
- РУЧНОЙ ПОЖАРНЫЙ ИЗВЕЩАТЕЛЬ
- ТЕЛЕФОН
- ПОЖАРНЫЙ ШИТ
- АТТЕЖА ПЕРВОЙ ПОМОЩИ
- ЭЛЕКТРИЧЕСКИЙ ШИТ
- ЭВАКУАЦИОННЫЙ ВЫХОД
- ВЫ НАХОДИТЕСЬ ЗДЕСЬ
- ОСНОВНОЙ ПУТЬ ЭВАКУАЦИИ
- АВАРИЙНЫЙ ПУТЬ ЭВАКУАЦИИ
- НАПРАВЛЕНИЕ ДВИЖЕНИЯ К ВЫХОДУ



- 1-Спортивный зал
- 2-Раздевалка
- 3-Мужской душ
- 4-женский душ
- 5-Кабинет
- 6-Туалет



# ЭВАКУАЦИЯ ПЛАНЫ

"Макуданыкылы"

Ахсы райондук ЖК бөлүмүнүн байланыш чыбар

И. Чоңорон

2022-жыл

М. Чоңорон (И. Чоңорон) "Макуданыкылы" ЖК бөлүмүнүн байланыш чыбарынын эвакүация планы



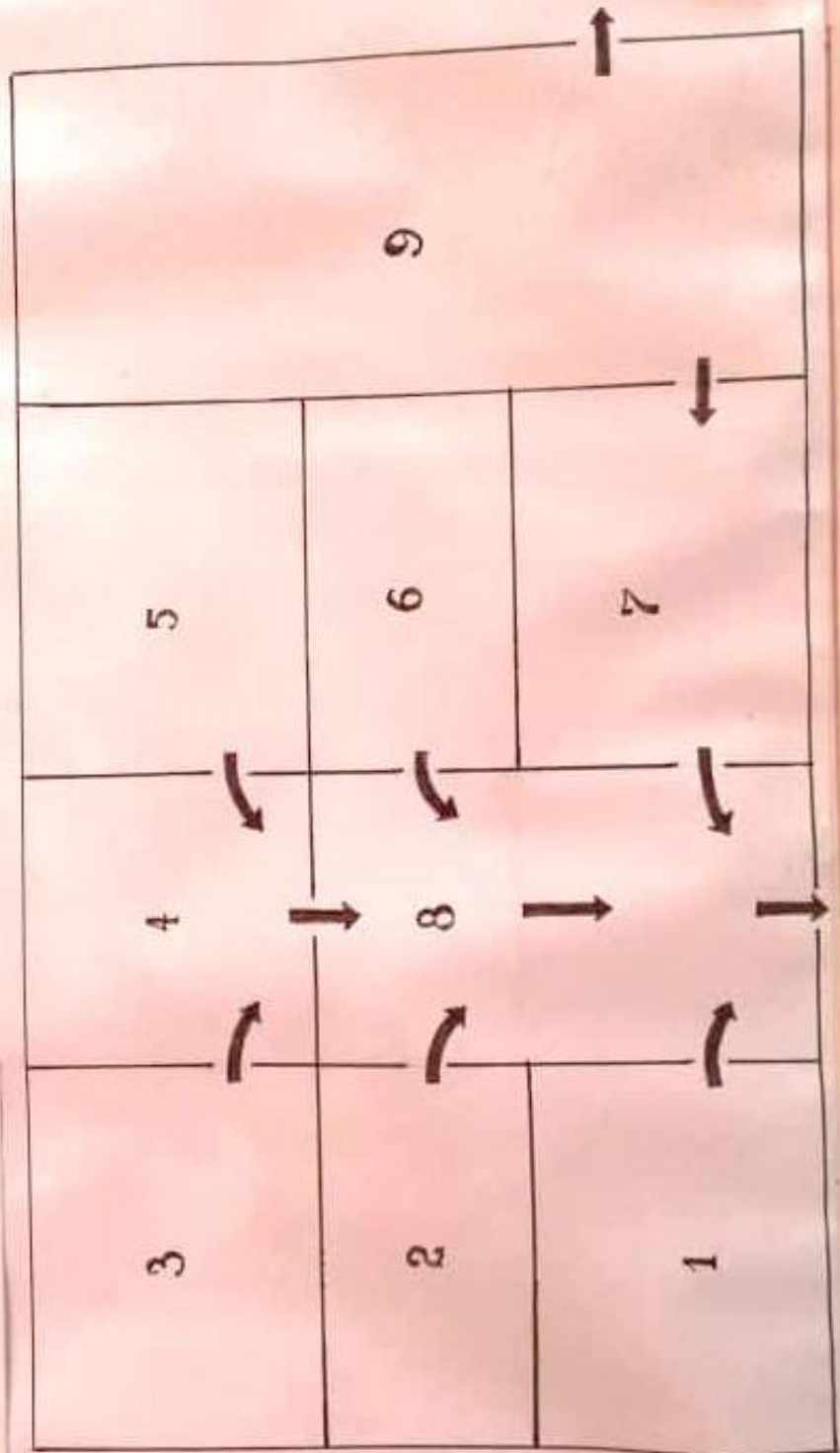
## Шарттуу белгилер:

- 1. Буфет
- 2. АЧД кланасы
- 3. Башталгыч класка кланасы
- 4. Ойноочу кланасы
- 5. Китепкана
- 6. Лаборатория кланасы
- 7. Чоң жетүүчү кланасы
- 8. Зал
- 9. Актубай зал
- 10. Коридор
- 11. Чыгуучу бастыктар

## Өрт чыккан мезгилдеги аракеттер:

Өрт чыккан мезгилде тез өрткө каршы кызматынын "101" телефонунга чалып өрт жөнүндө так маалымат берүүгө. Маалыматтын ичиндеги окуучулардын, материалдык баалуулуктардын абалына көңүл буруу.

Өрт өчүрүүчү каражаттар менен өрттү өчүрүүнү уюштуруу. Өрткө каршы болуу кезинде тосуп өрт жөнүндө керектүү маалыматтарды берүү.





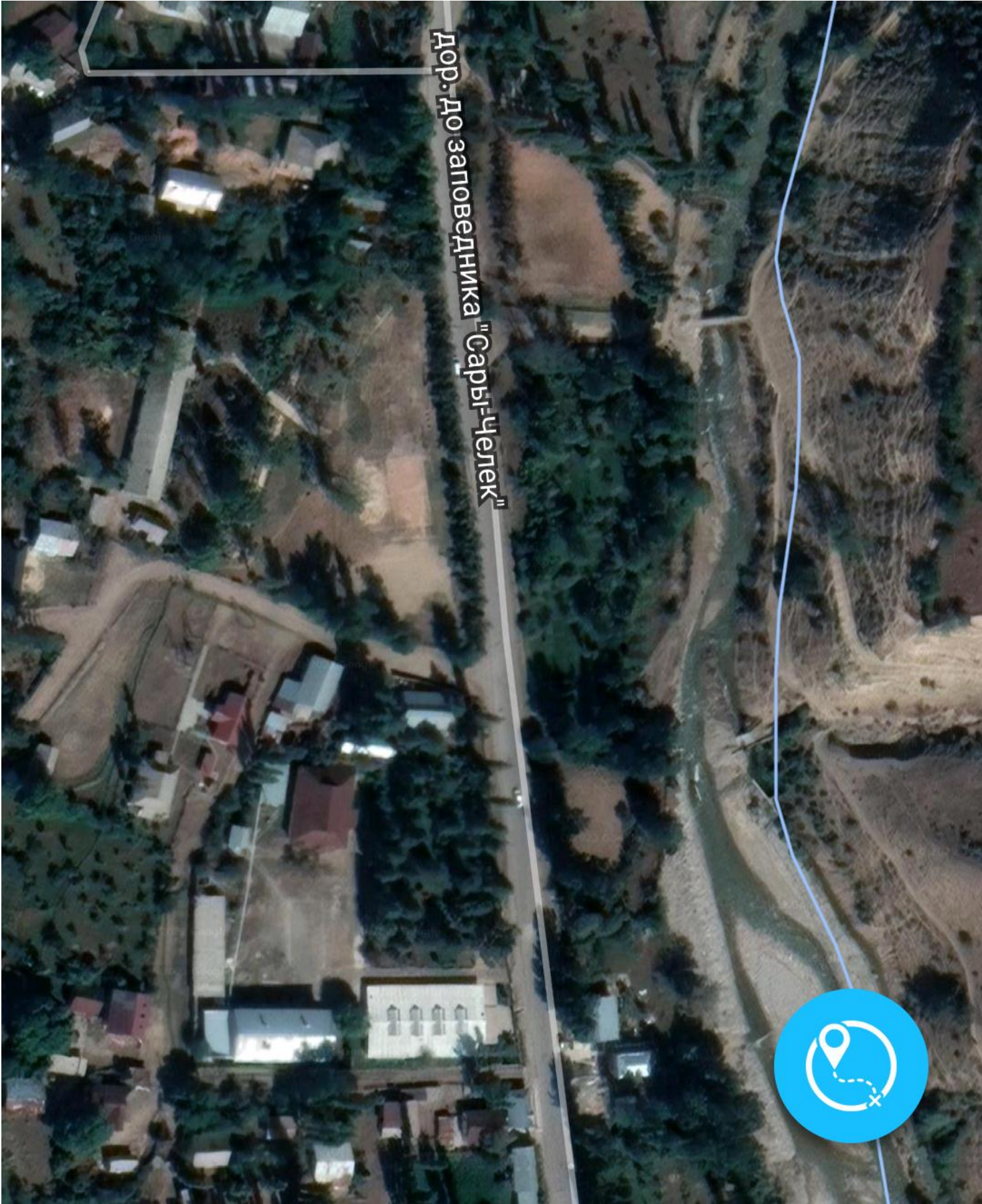




(41.714697°N 71.975429°E) 1,57 KM ▲

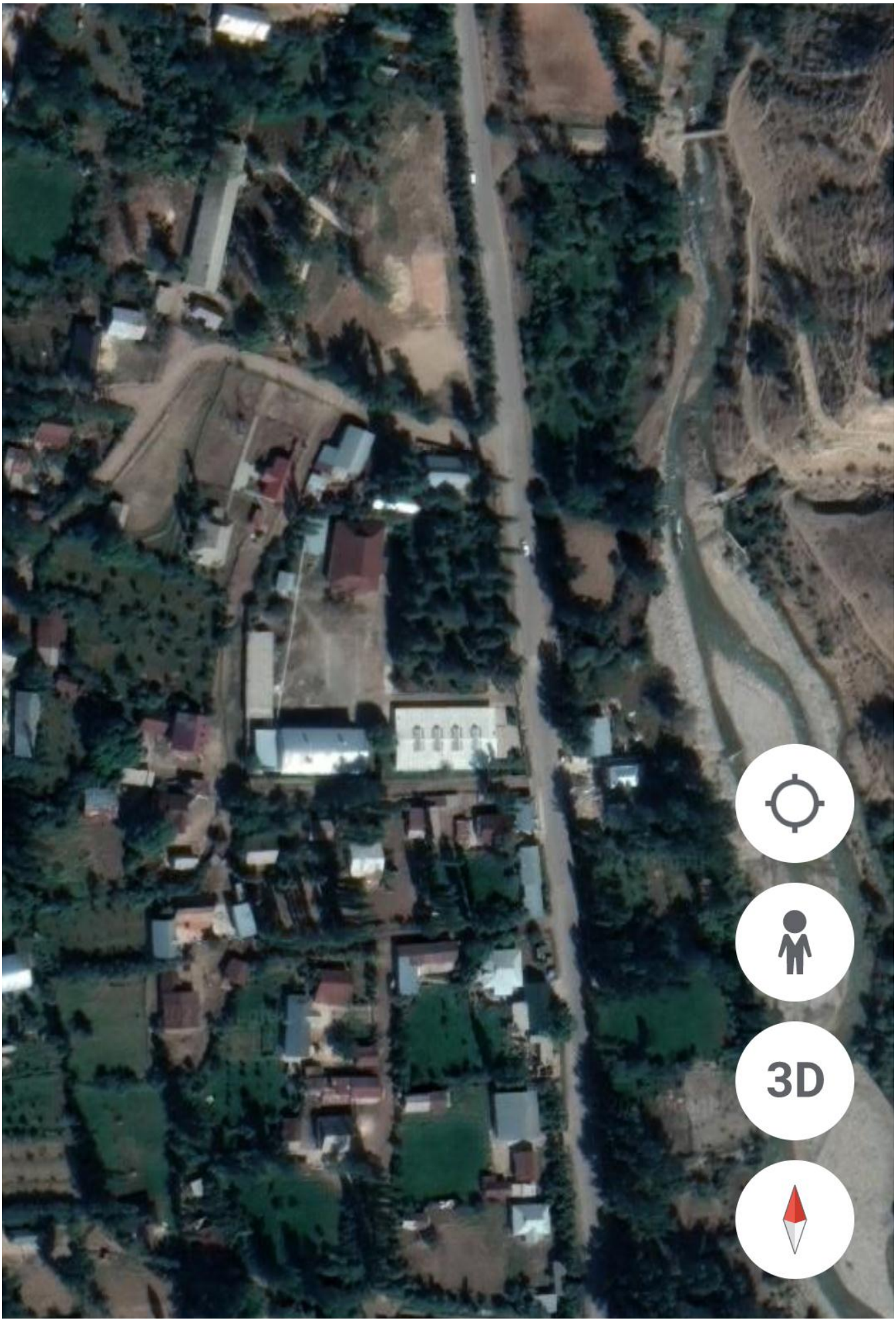






дор. до заповедника "Сары-Челек"





100%

(41.714916°N 71.975478°E) 1,9... ▲



